

# ALMA654



atelier lange monteagudo



## memoria descriptiva

El edificio se encuentra ubicado en un radio de 300 metros respecto al centro de la ciudad, a su alrededor hay casas y comercios bajos lo que garantiza una visual panorámica y a su vez puede ser contemplado desde distintos angulos. La idea conceptual del edificio **alma654** es, a través de la articulación de volúmenes independientes encastrados, lograr una imagen de torre, siendo este un edificio entre medianeras. El edificio se retira dejando el acceso a los comercios en la línea municipal produciendo un intercambio con el peaton y a su vez logrando dar una escala acorde al ingreso del edificio, un palier de doble altura.

## proyecto y dirección

**atelier lange monteagudo**  
Alejandro Monteagudo, arq.  
Miguel Lange, ing. Civil  
**Equipo.**  
Ramiro Zamora, arq.  
Alejandro Valentini, arq.  
Fernando Boga, arq.  
Martin Morello, contador

atelier lange monteagudo

## comercialización

Hemos tenido la Suerte de haber sido designados VENEDORES EXCLUSIVOS DE **alma654**.  
Un nuevo Desarrollo en altura para nuestra Ciudad de Gral. Pico.  
Nosotros con 10 años de experiencia en el Mercado Inmobiliario, contamos con un equipo de profesionales altamente capacitados para realizar el Asesoramiento Integral colaborando de ésta manera con el análisis y toma de decisiones tan importantes como es la de invertir en Desarrollos Inmobiliarios como **alma654**.  
Nuestras Casa Central se ubica en calle 9 N° 880, General Pico, La Pampa; y contamos con Sucursales en Av. Belgrano 371, de la ciudad de Santa Rosa, provincia de La Pampa y Avda. San Martín N° 831 Primer Piso, ciudad de San Martín de los Andes, provincia de Neuquén.  
Para comunicarse lo puede hacer a los teléfonos 02302 433829 (Casa Central) o 02954 389835 (Sucursal), por medio de Facebook, encontrarnos como Jorge Audisio Servicios Inmobiliarios y también a través de nuestro nuevo portal web [www.jorgeaudisio.com](http://www.jorgeaudisio.com) apto para todo tipo de dispositivo móvil.

# ALMA 654





2100A654



HALL ACCESO

**HALL DE ACCESO**

- Doble altura con frente vidriado, piso de porcelanatto y revestimiento de espejo y/o madera
- Acceso para discapacitados
- Área parqueizada

**SUBSUELO**

- Estacionamiento de cocheras fijas con acceso por rampa
- Espacios de guardado
- Grupo electrógeno de emergencia para áreas comunes

**ABERTURAS**

- PVC o Aluminio con DVH (Doble Vidriado Hermético)

**SISTEMA DE CALEFACCIÓN**

- Radiadores o Losa radiante con caldera individual eléctrica / gas

**SISTEMA DE REFRIGERACIÓN**

- Provisión exclusivamente de canalizaciones para cañerías refrigerantes de una futura instalación de equipos de aire acondicionado tipo Split a definir en las unidades, sin provisión de equipos

**ASCENSORES**

- Dos ascensores (uno canillero) con frente de Acero Inoxidable, con botonera digital e indicador

**ESCALERA DE SALIDA DE EMERGENCIA**

- Pisos y escalones de alisado de cemento, con nariz metálica
- Puertas de chapa según especificaciones contra incendio

**PISOS Y ZÓCALOS**

- Porcelanato Ilva / Cerro Negro / San Lorenzo o similar
- Piso flotante de madera

**REVESTIMIENTOS**

- Revestimientos con cerámicos de primeras marcas

## ARTEFACTOS DE BAÑO

- Primeras marcas ( Ferrum, Roca o Similar)

## GRIFERÍA

- De primera calidad (FV, Piazza o Similar)

## COCINA

- Horno Longvie o Similar
- Bajo mesada y alacenas de Melamina

## PLACARES

- Se deja el lugar para su colocación

## TERMO TANQUE

- Eco termo / Longvie o Similar

## CIELORRASO

- Placas de yeso con gargantas y buñas perimetrales

## PINTURA

- Látex interior y Latex o revestimiento tipo Kimtex exterior

## ARTEFACTOS DE ILUMINACIÓN

- Colocación con provisión de artefactos de iluminación en áreas comunes y balcones

## PORTERO ELÉCTRICO

- Commax o similar para control de acceso

## MUROS

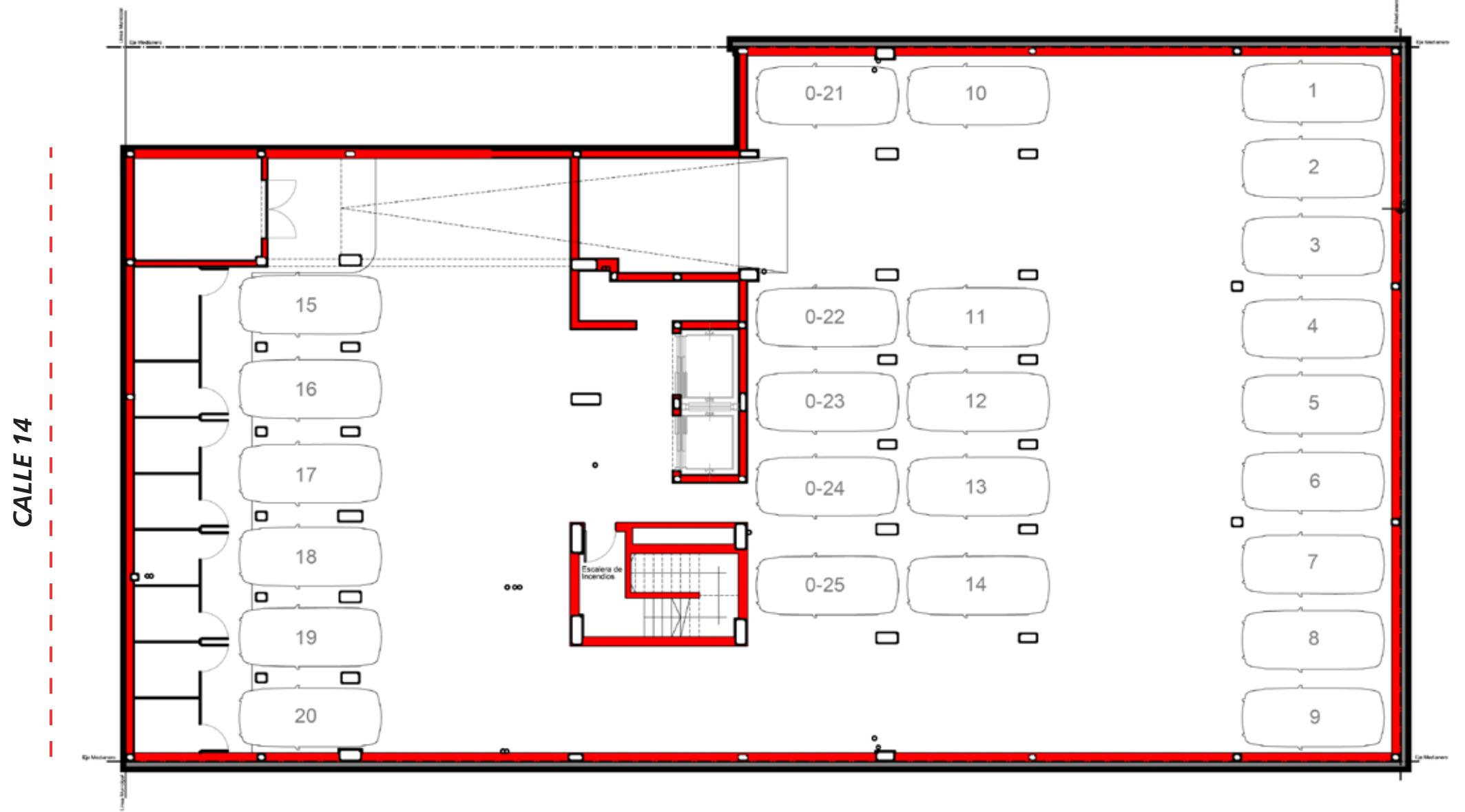
- Exteriores y separación de departamentos de ladrillo hueco 20 cm
- Interiores de durlok con aislación acústica panel plack

## BALCONES

- Metálicos y vidriados

# ALMA 654

vista axonometrica piso 3`



## planta SUBSUELO

Cocheras: 25 autos  
Bauleras: 8 unidades

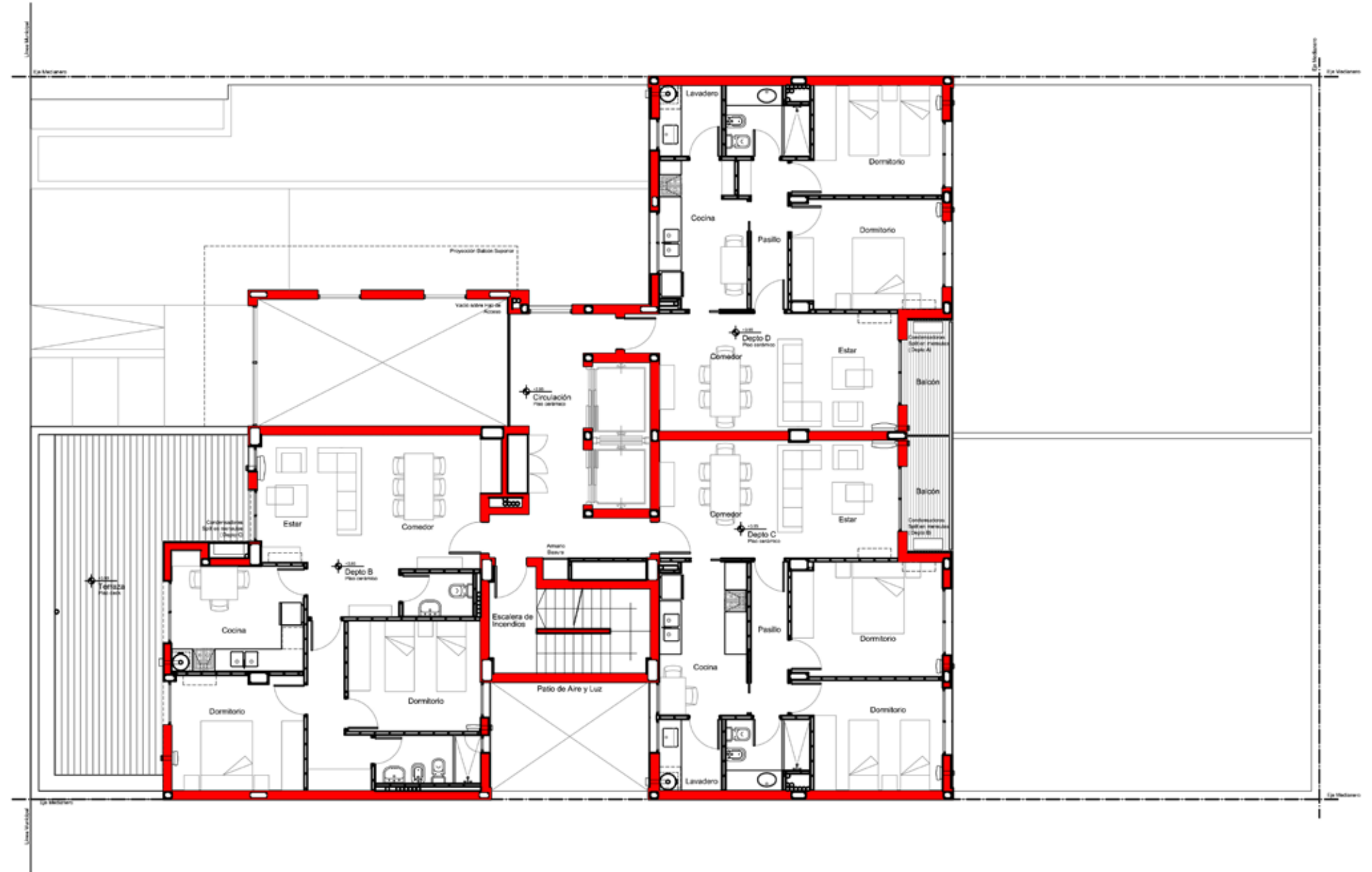
CALLE 14



**planta BAJA**

**Locales Comerciales: 2**  
**Departamentos: 2**  
Depto TIPO C (ver hoja 18)  
Depto TIPO D (ver hoja 19)

CALLE 14



## planta 1° Piso

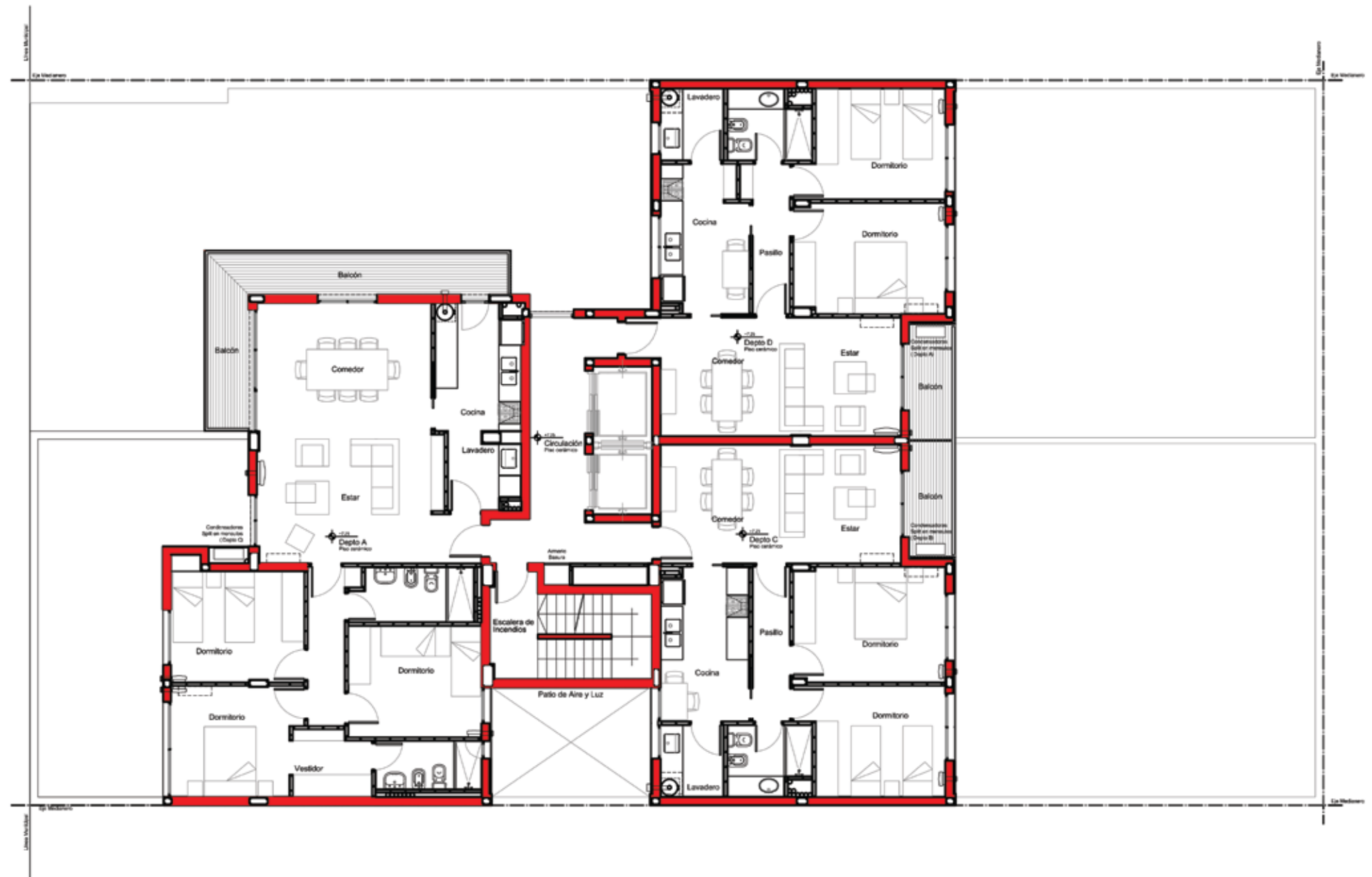
**Departamentos: 3**

**Depto TIPO B 1° PISO** (ver hoja 17)

**Depto TIPO C** (ver hoja 22)

**Depto TIPO D** (ver hoja 23)

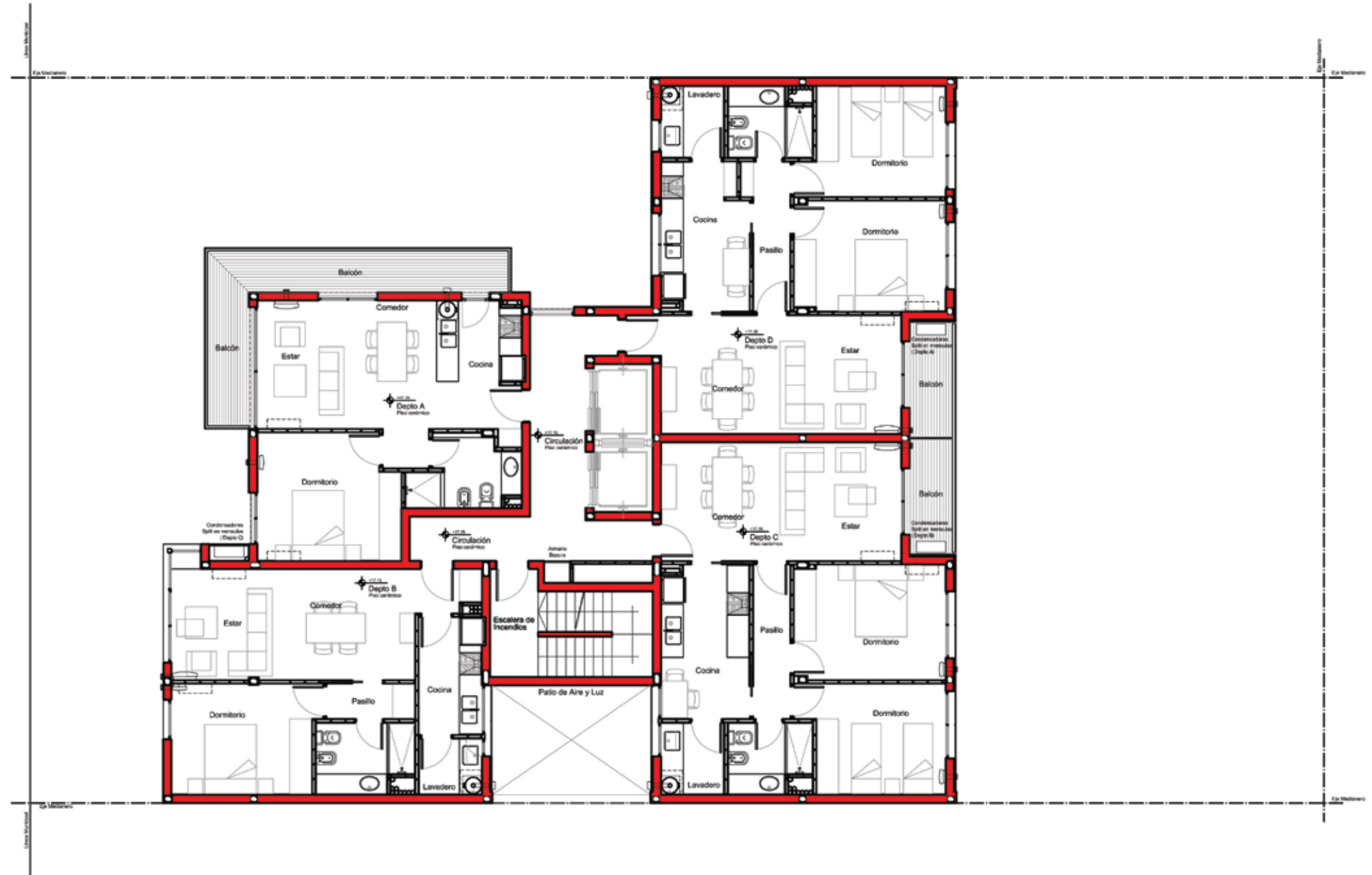
CALLE 14



## planta 2° Y 3° Piso

**Departamentos: 3 en cada piso**  
**Depto TIPO A 2° Y 3° PISO** (ver hoja 16)  
**Depto TIPO C** (ver hoja 22)  
**Depto TIPO D** (ver hoja 23)

CALLE 14



## planta 4°, 5° y 6° Piso

**Departamentos: 4 en cada piso**

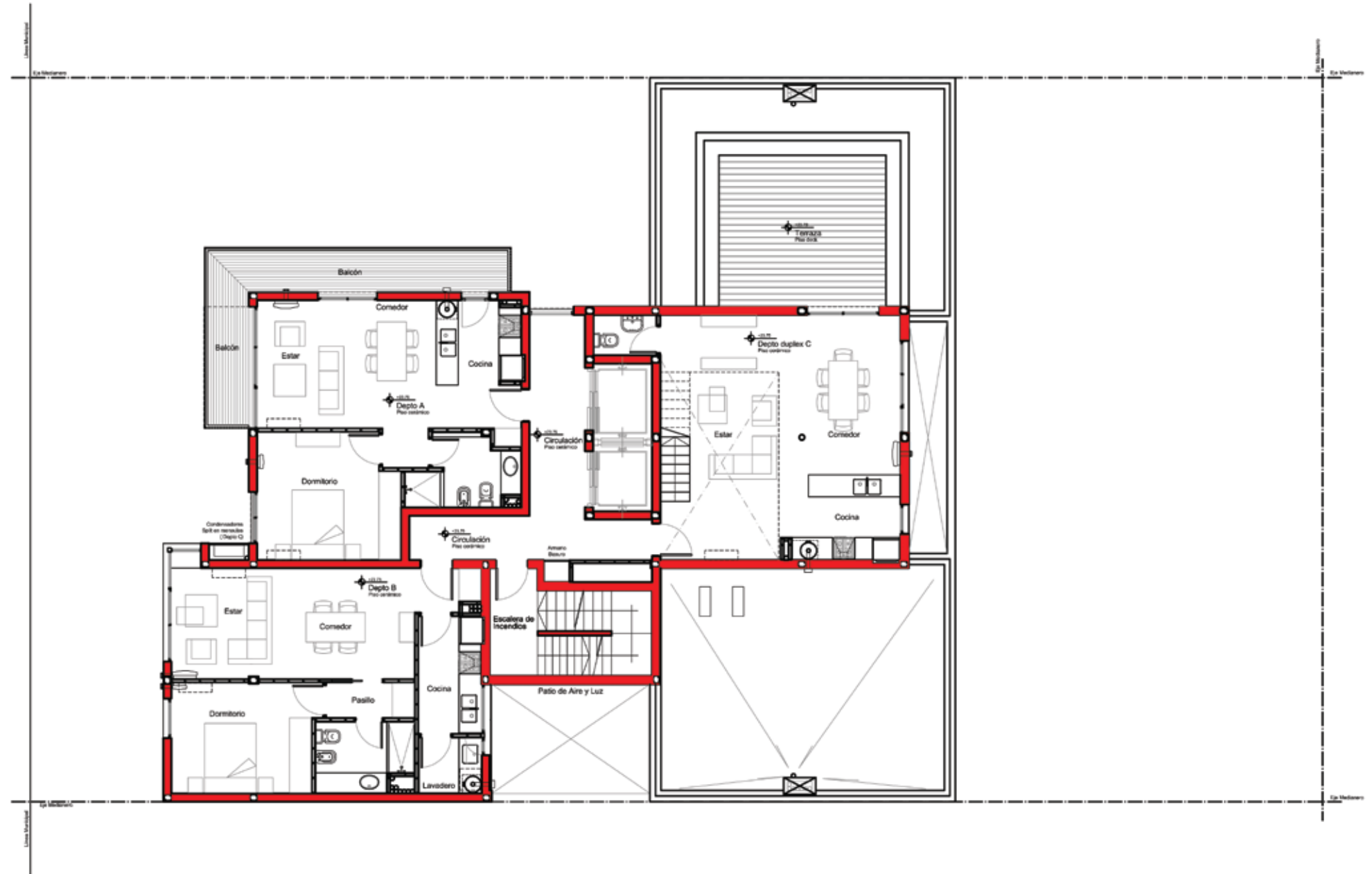
Depto **TIPO A** (ver hoja 20)

Depto **TIPO B** (ver hoja 21)

Depto **TIPO C** (ver hoja 22)

Depto **TIPO D** (ver hoja 23)

CALLE 14



## planta 7° Piso

### Departamentos: 3

Depto TIPO A (ver hoja 20)

Depto TIPO B (ver hoja 21)

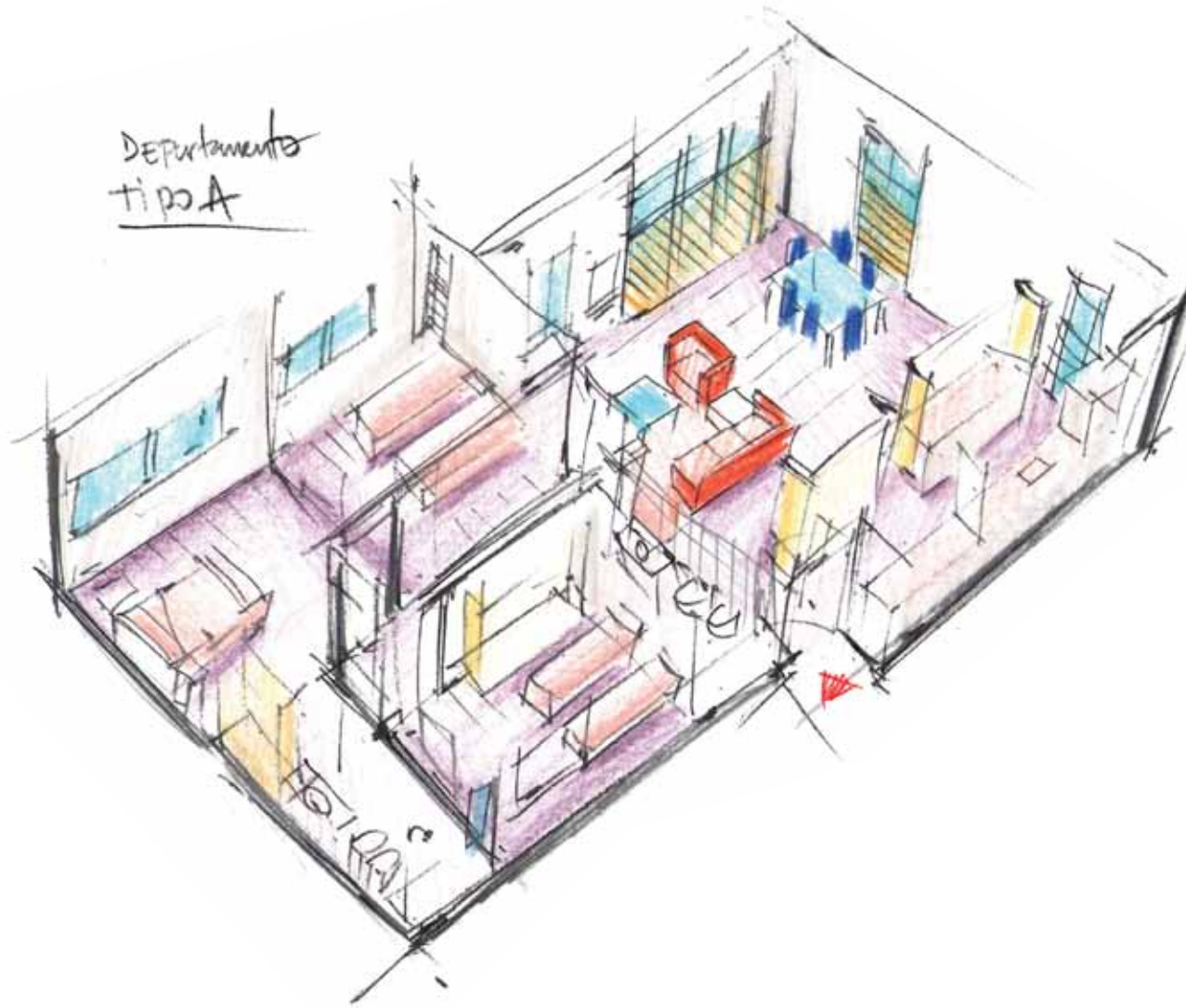
Duplex PLANTA BAJA (ver hoja 24)



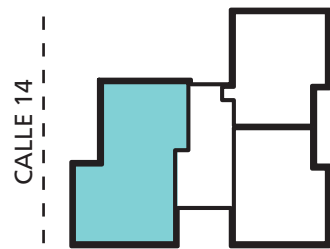
apartamento 654



vista RENDER INTERIOR DEPTO TIPO B



**Ubicación:**  
pisos 2° y 3°



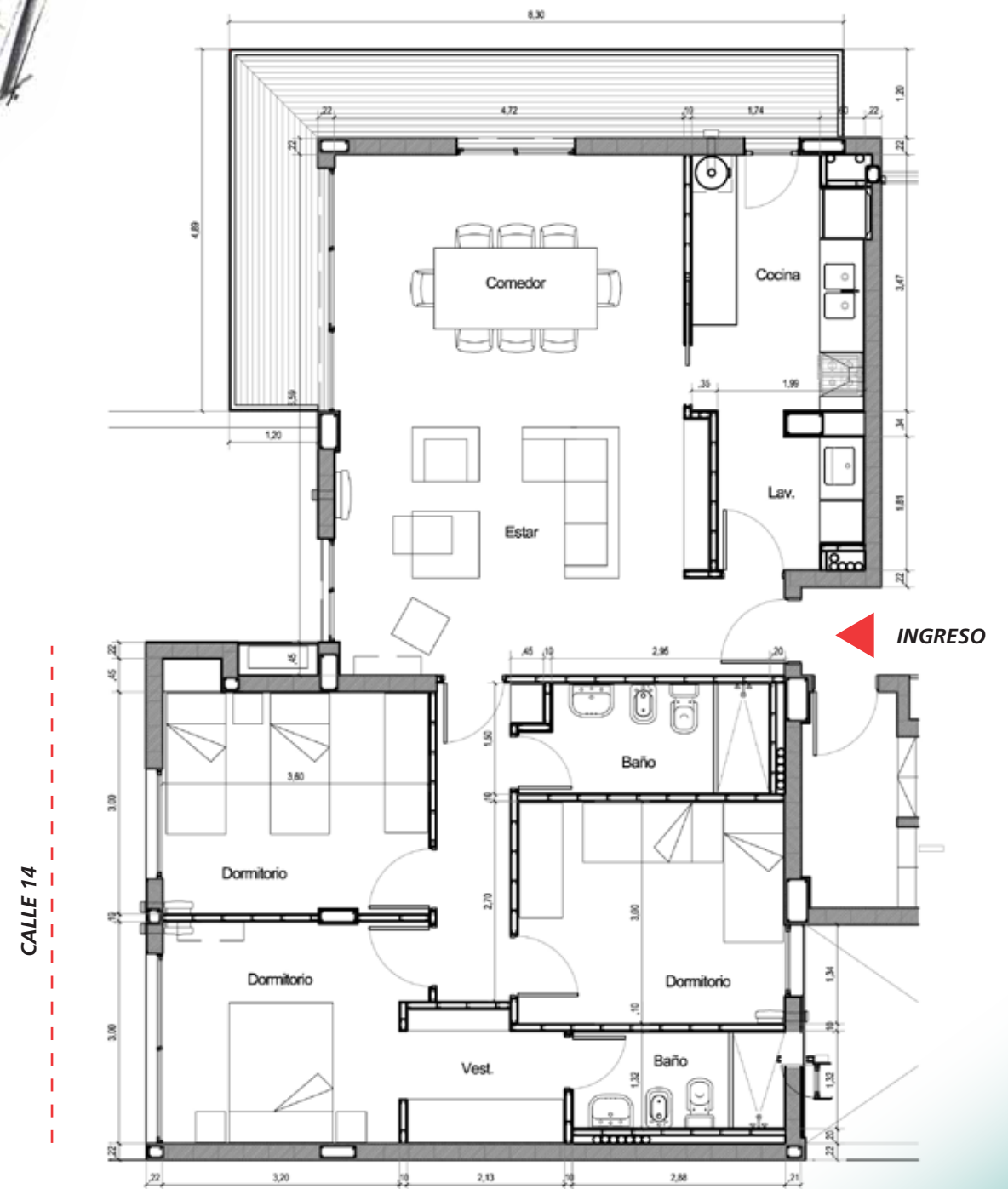
## depto TIPO A 2° Y 3° PISO

**Cantidad: 2**

*Planta Piso: 2° y 3°*

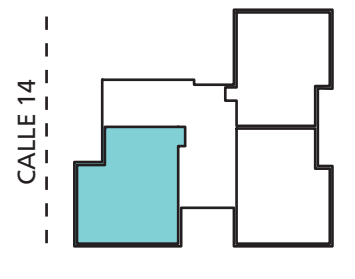
Sup. Cubierta 112.73 m<sup>2</sup>

Sup. Balcón 14.38 m<sup>2</sup>





**Ubicación:**  
piso 1º

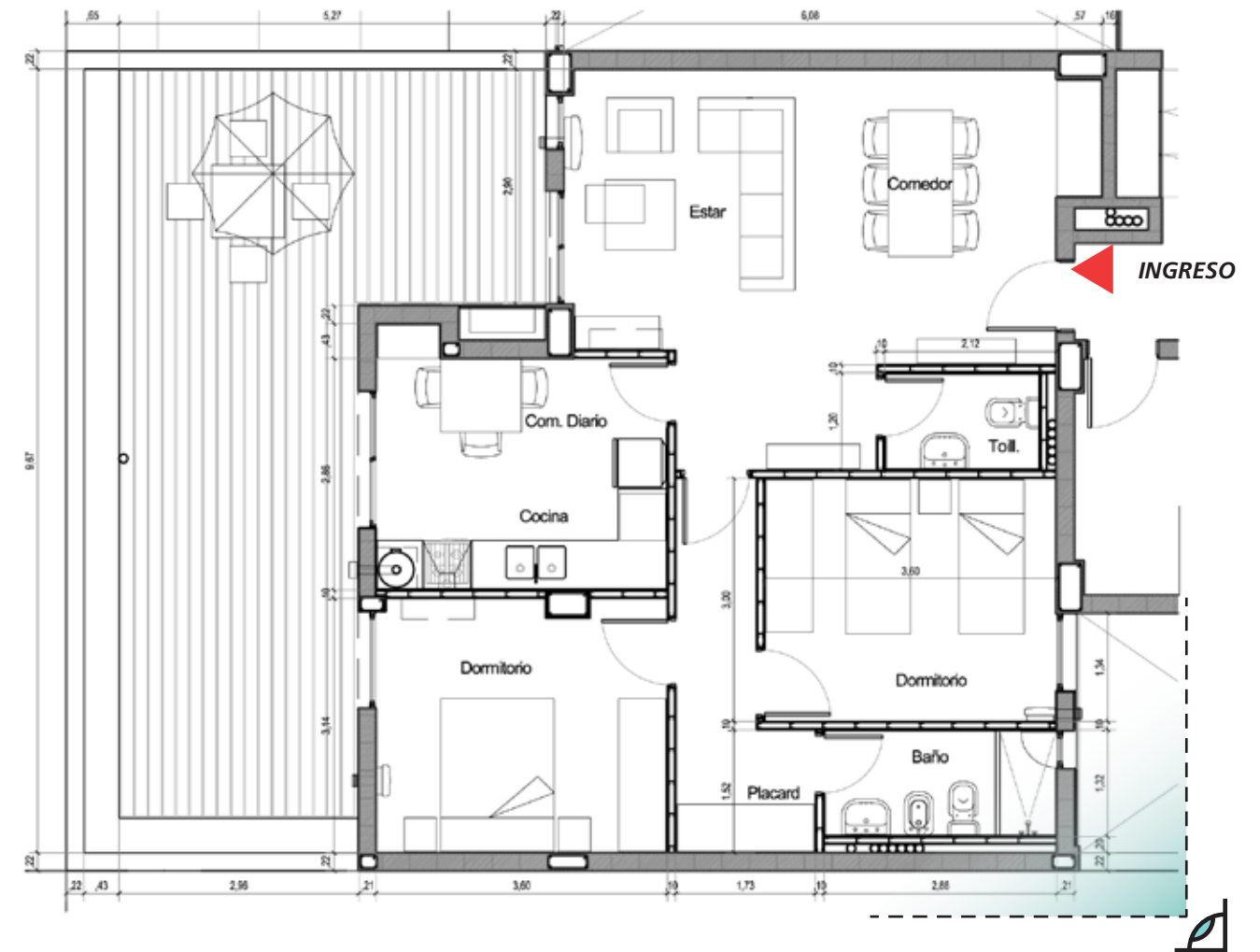


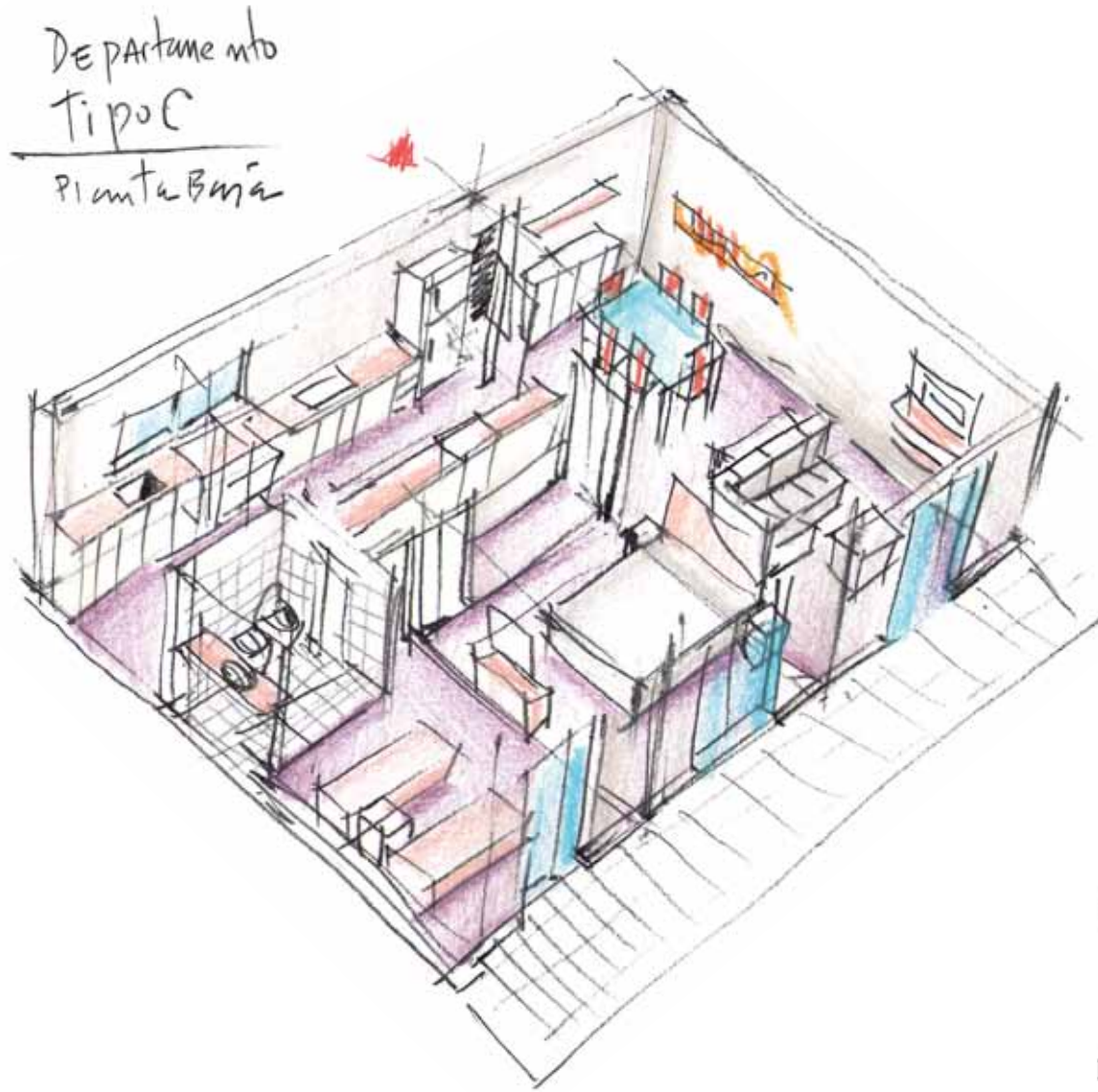
**depto TIPO B 1º PISO**

**Cantidad: 1**  
*Planta Piso: 1º*

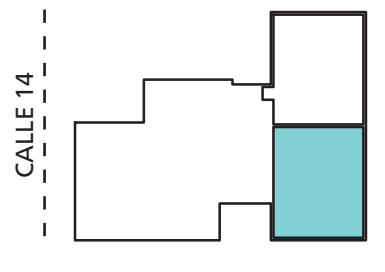
Sup. Cubierta 83.12 m<sup>2</sup>  
Sup. Terraza 43.63 m<sup>2</sup>

CALLE 14





**Ubicación:**  
piso Planta Baja



## depto TIPO C PLANTA BAJA

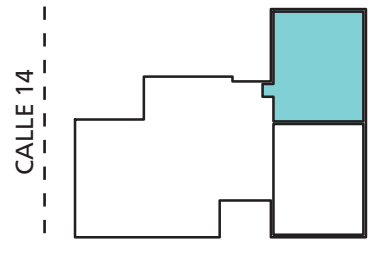
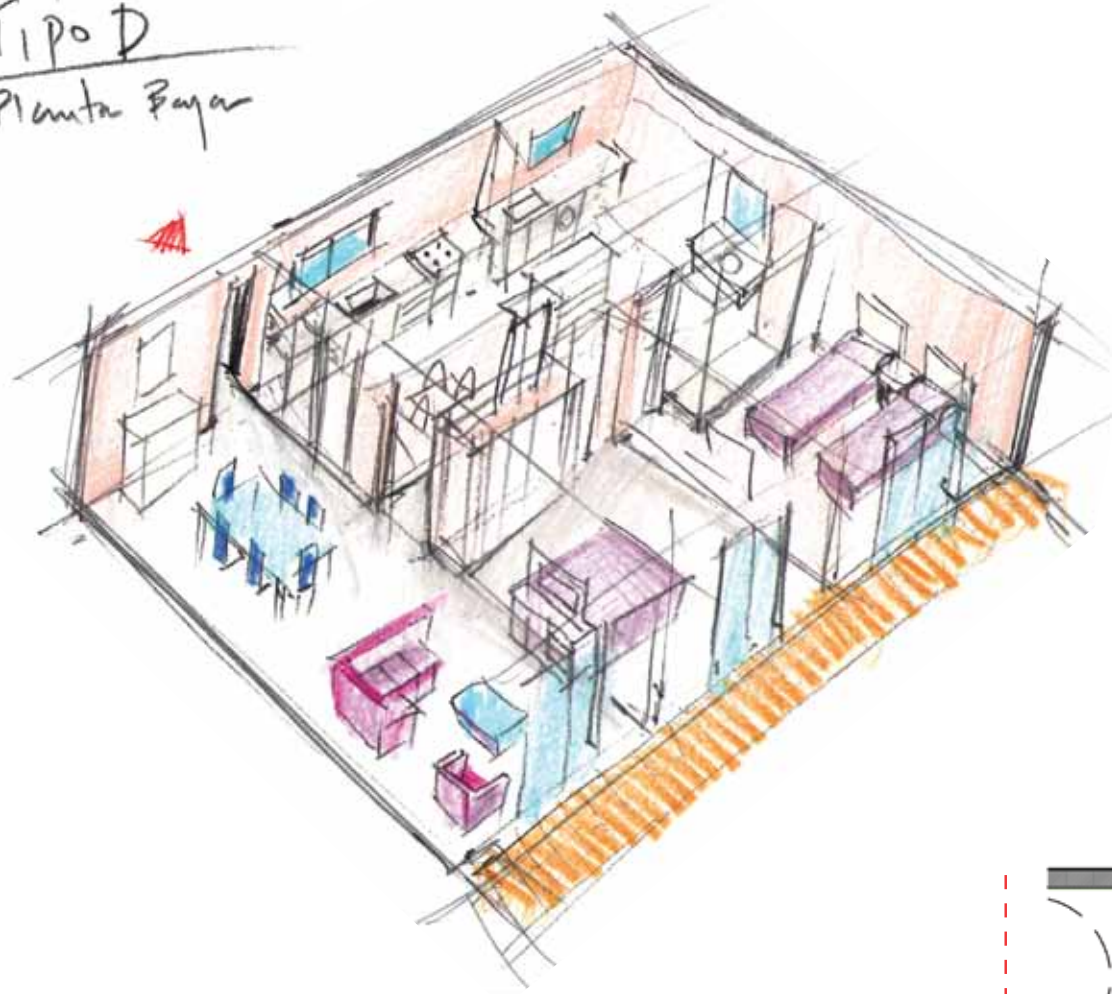
**Cantidad: 1**

Planta Piso: Planta Baja

Sup. Cubierta 80.36 m<sup>2</sup>  
Sup. Terraza 93.60 m<sup>2</sup>



Departamento  
TIPO D  
Planta Baja



**Ubicación:**  
piso Planta Baja

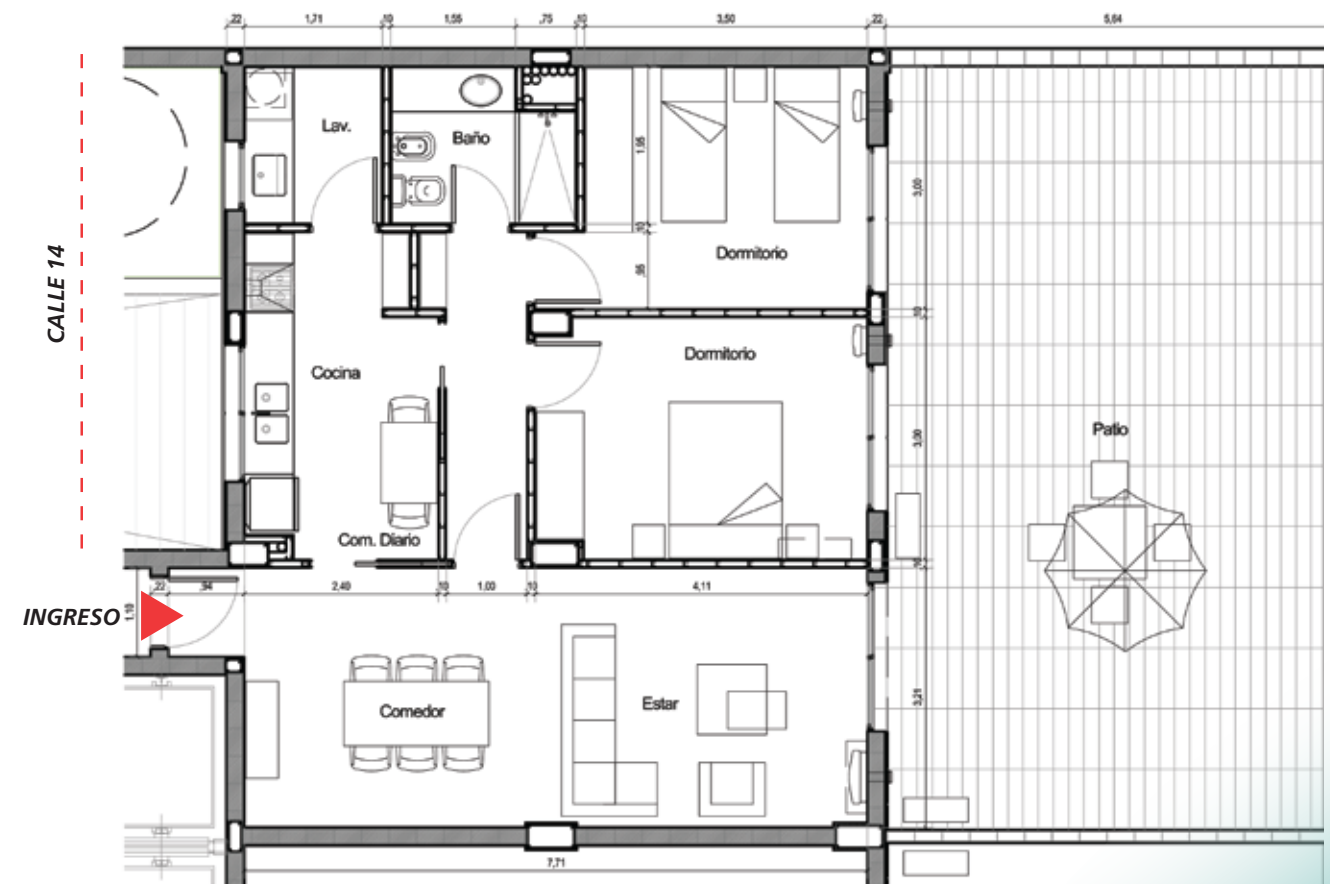
## depto TIPO D PLANTA BAJA

**Cantidad: 1**

*Planta Piso: Planta Baja*

Sup. Cubierta 80.83 m<sup>2</sup>

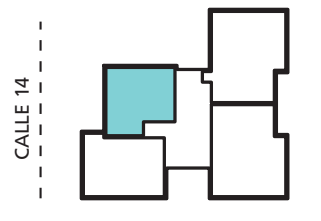
Sup. Terraza 92.41 m<sup>2</sup>



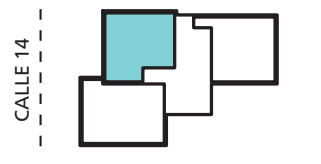
DEPARTAMENTO  
TIPO A



**Ubicación:**  
pisos 4°, 5° y 6°



**Ubicación:**  
piso 7°



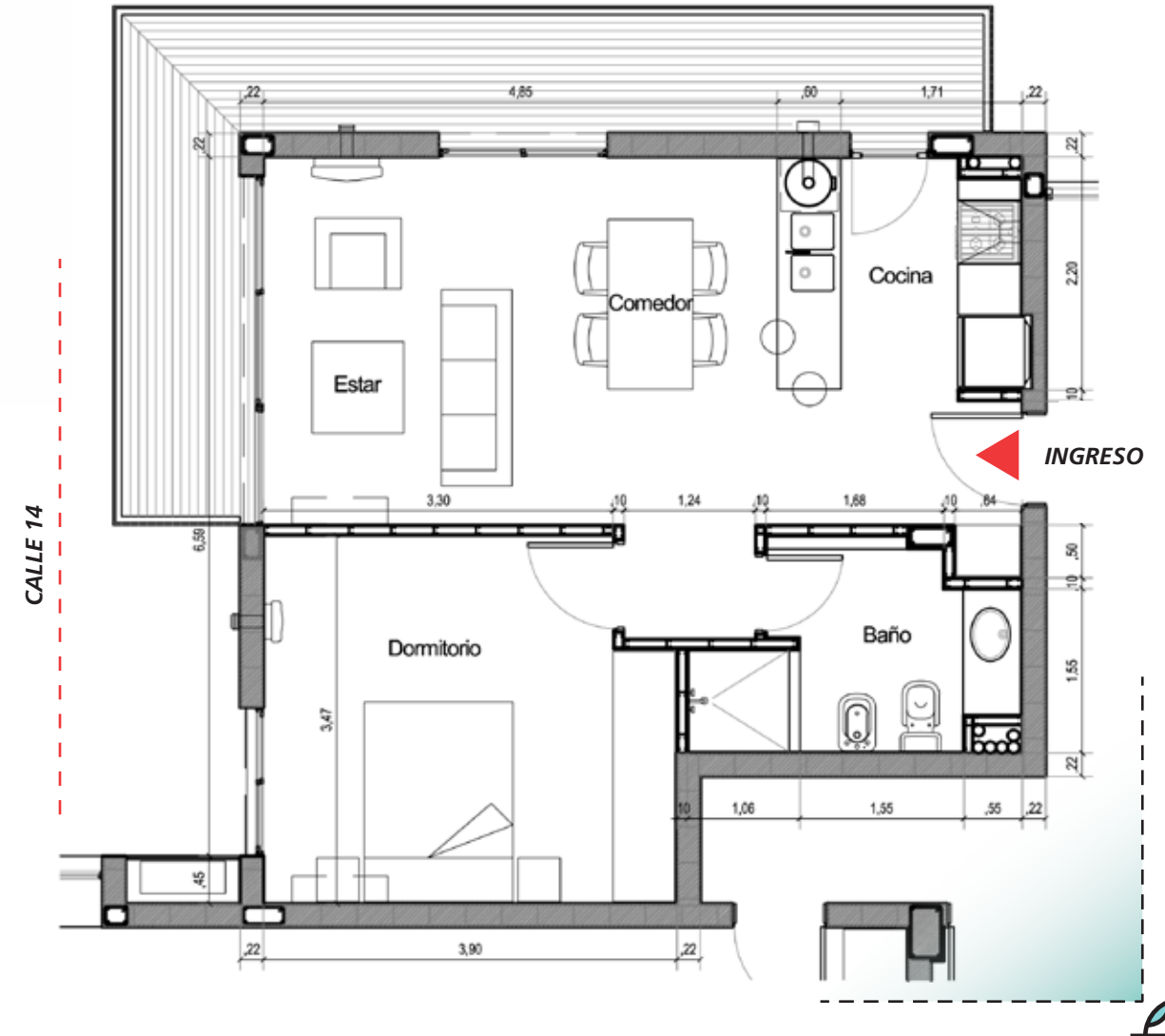
## departamento TIPO A

**Cantidad: 4**

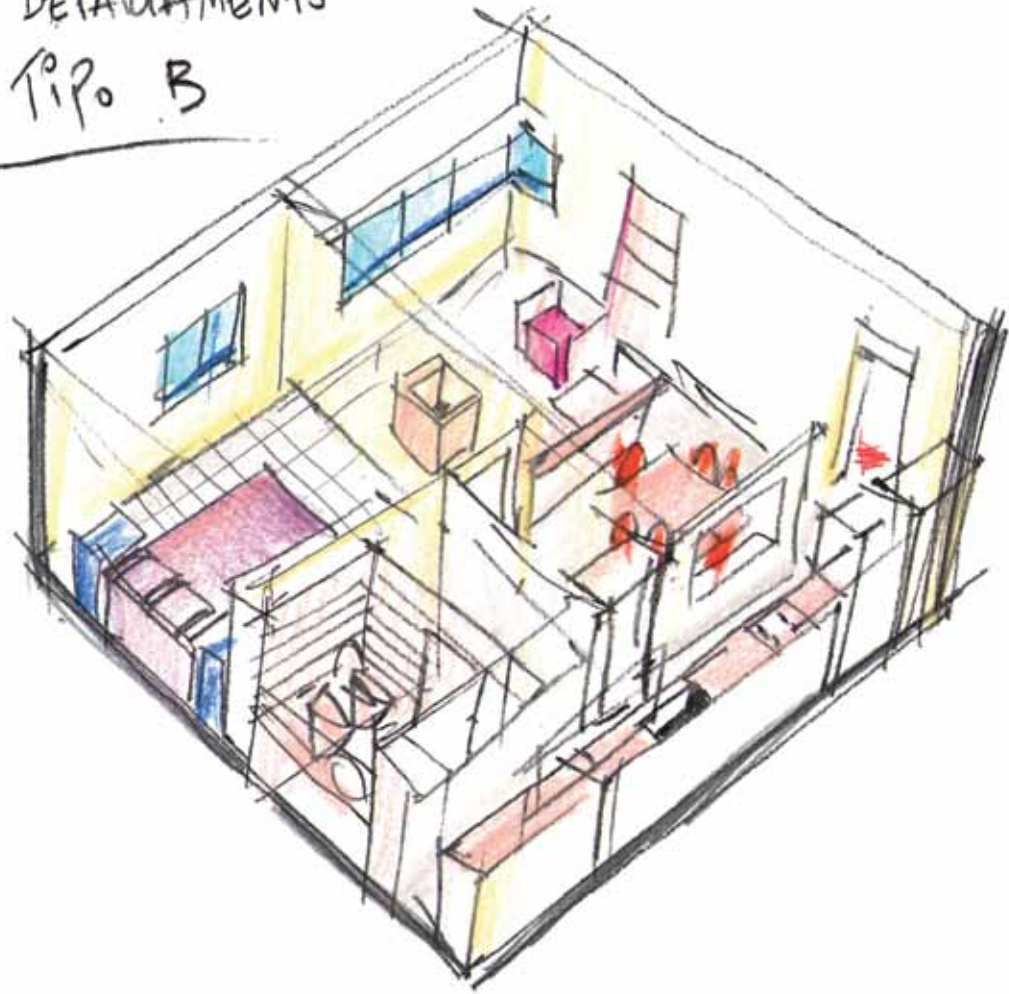
*Planta Piso: 4°, 5°, 6° y 7°*

Sup. Cubierta 51.74 m<sup>2</sup>

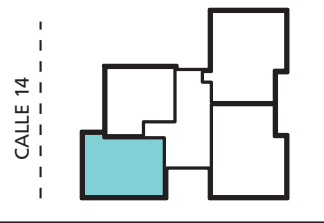
Sup. Balcón 14.38 m<sup>2</sup>



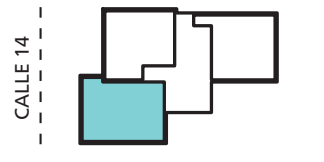
DEPARTAMENTO  
TIPO B



**Ubicación:**  
pisos 4°, 5° y 6°



**Ubicación:**  
piso 7°



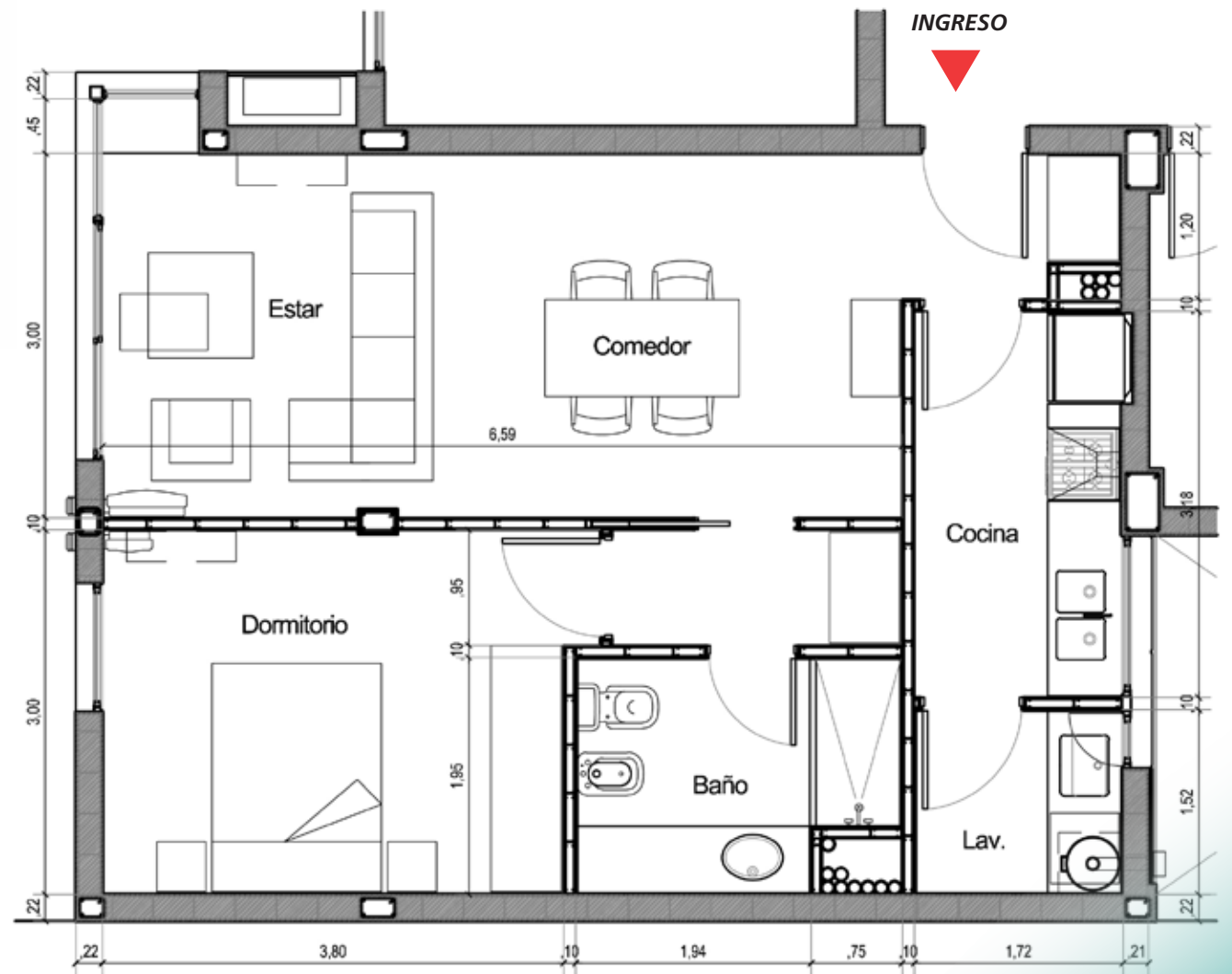
**departamento TIPO B**

**Cantidad: 4**

*Planta Piso: 4°, 5°, 6° y 7°*

Sup. Cubierta 57.90 m<sup>2</sup>

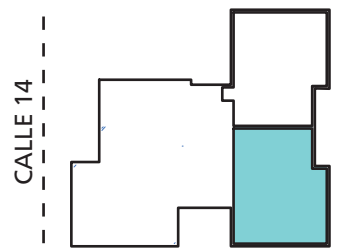
CALLE 14



DEPARTAMENTO  
TIPO C



**Ubicación:**  
piso 1°, 2°, 3°, 4°, 5°, 6°



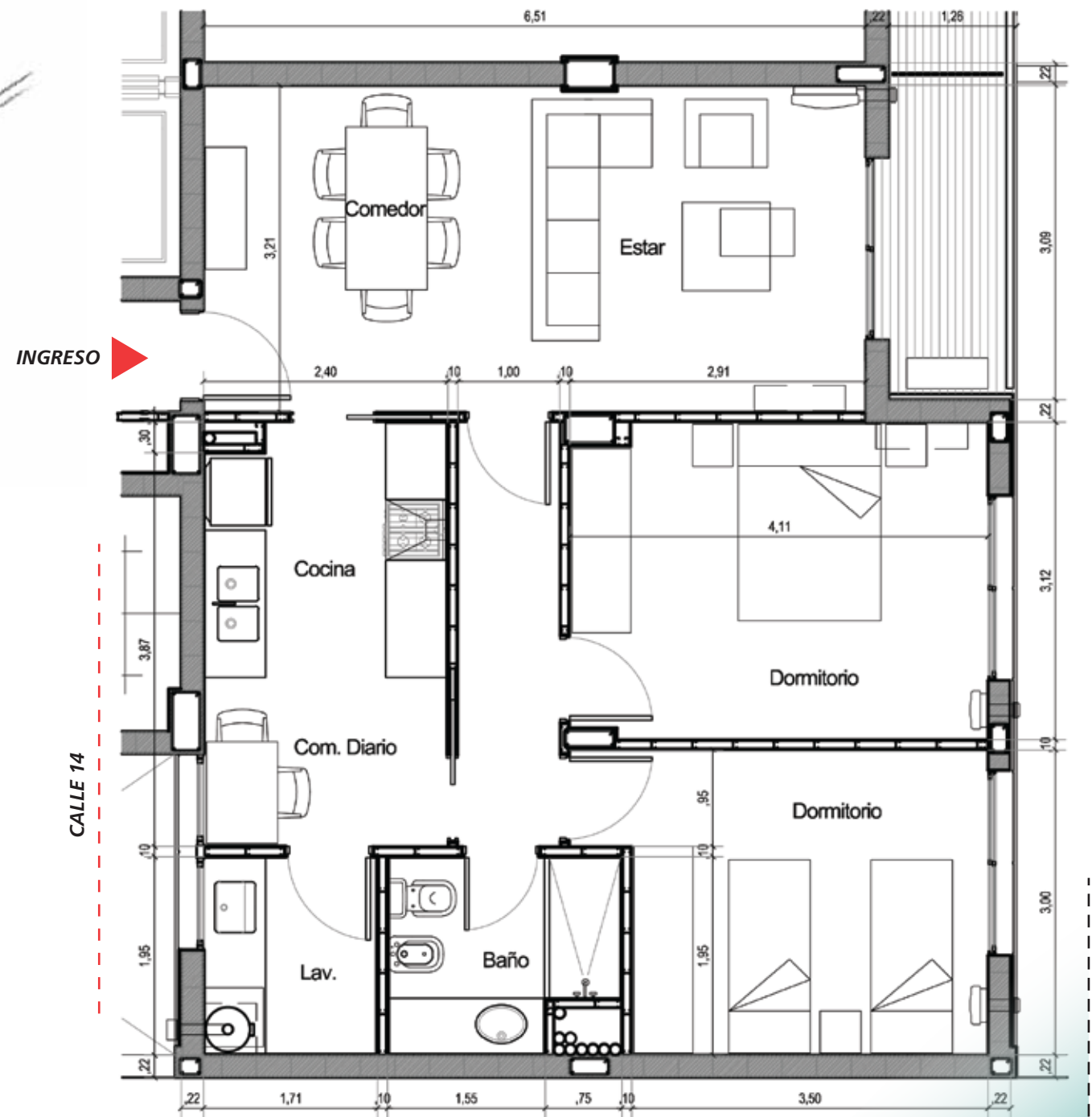
**departamento TIPO C**

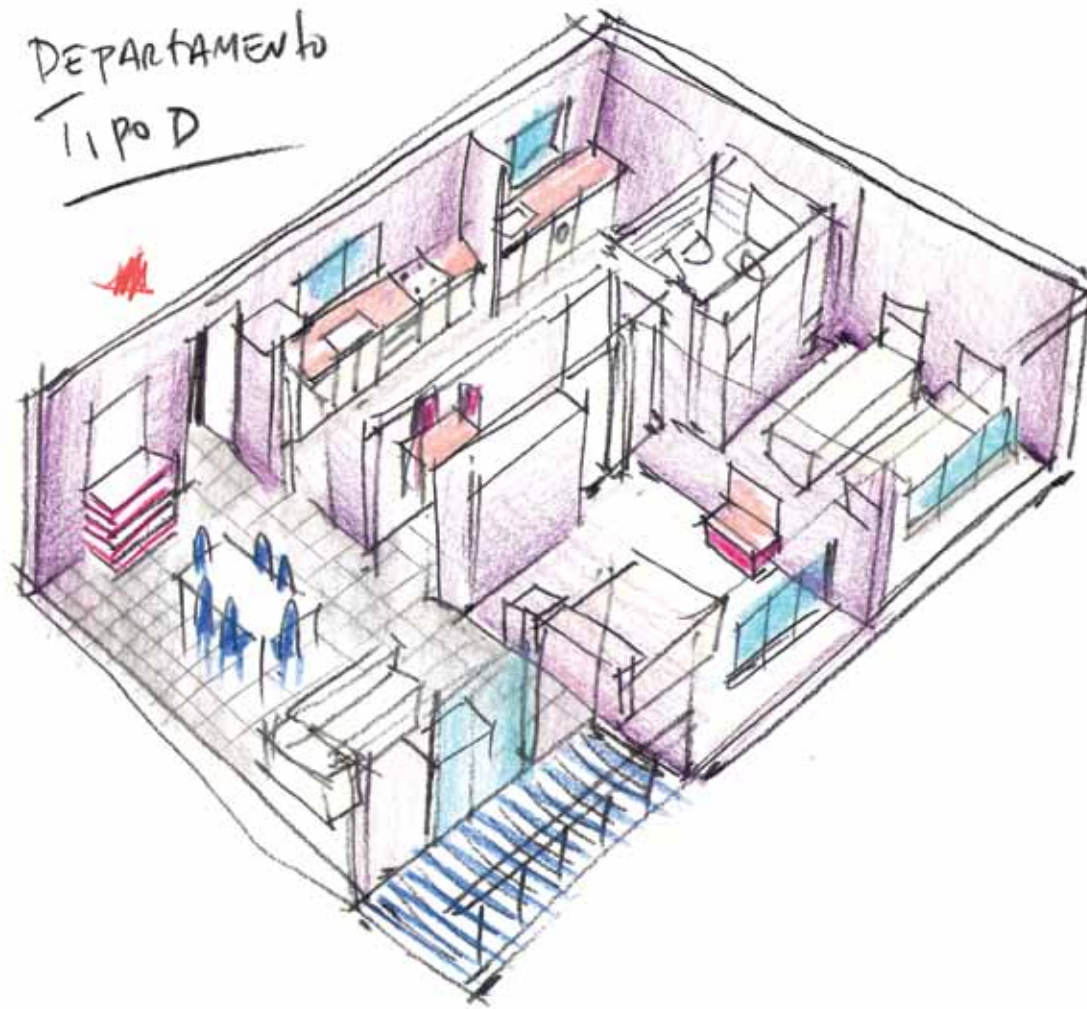
**Cantidad: 6**

*Planta Piso: 1°, 2°, 3°, 4°, 5°, 6°*

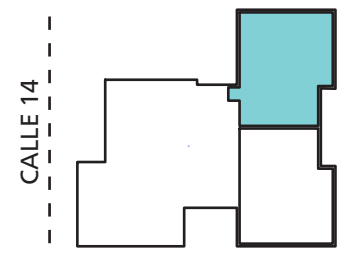
Sup. Cubierta 76.52 m<sup>2</sup>

Sup. Balcón 4.03 m<sup>2</sup>





**Ubicación:**  
piso 1°, 2°, 3°, 4°, 5°, 6°



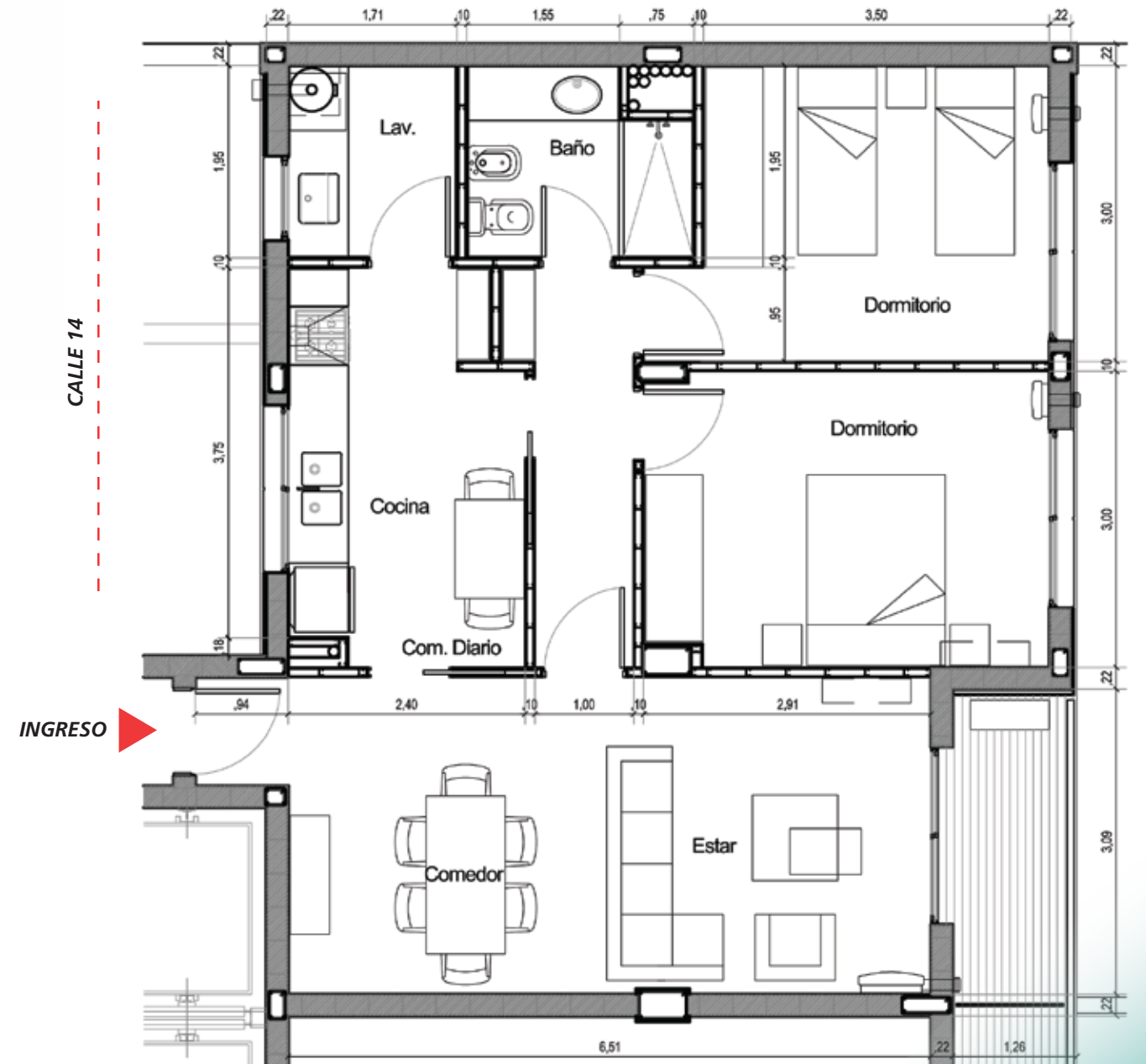
**departamento TIPO D**

**Cantidad: 6**

*Planta Piso: 1°, 2°, 3°, 4°, 5°, 6°*

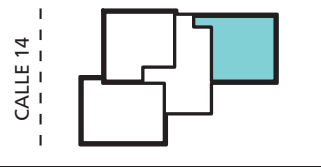
Sup. Cubierta 76.99 m<sup>2</sup>

Sup. Balcón 4.03 m<sup>2</sup>

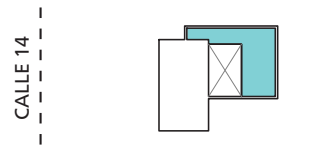




**Ubicación:**  
piso 7°



**Ubicación:**  
piso 8°



## depto TIPO DUPLEX C

**Cantidad: 1**  
*Planta Piso: 7° Y 8°*

Sup. Cubierta P. B. 52.01 m<sup>2</sup>  
Sup. Terraza 27.18 m<sup>2</sup>

Sup. Cub. Entrepiso 34.27 m<sup>2</sup>  
Sup. Cub. Total 86.28 m<sup>2</sup>

